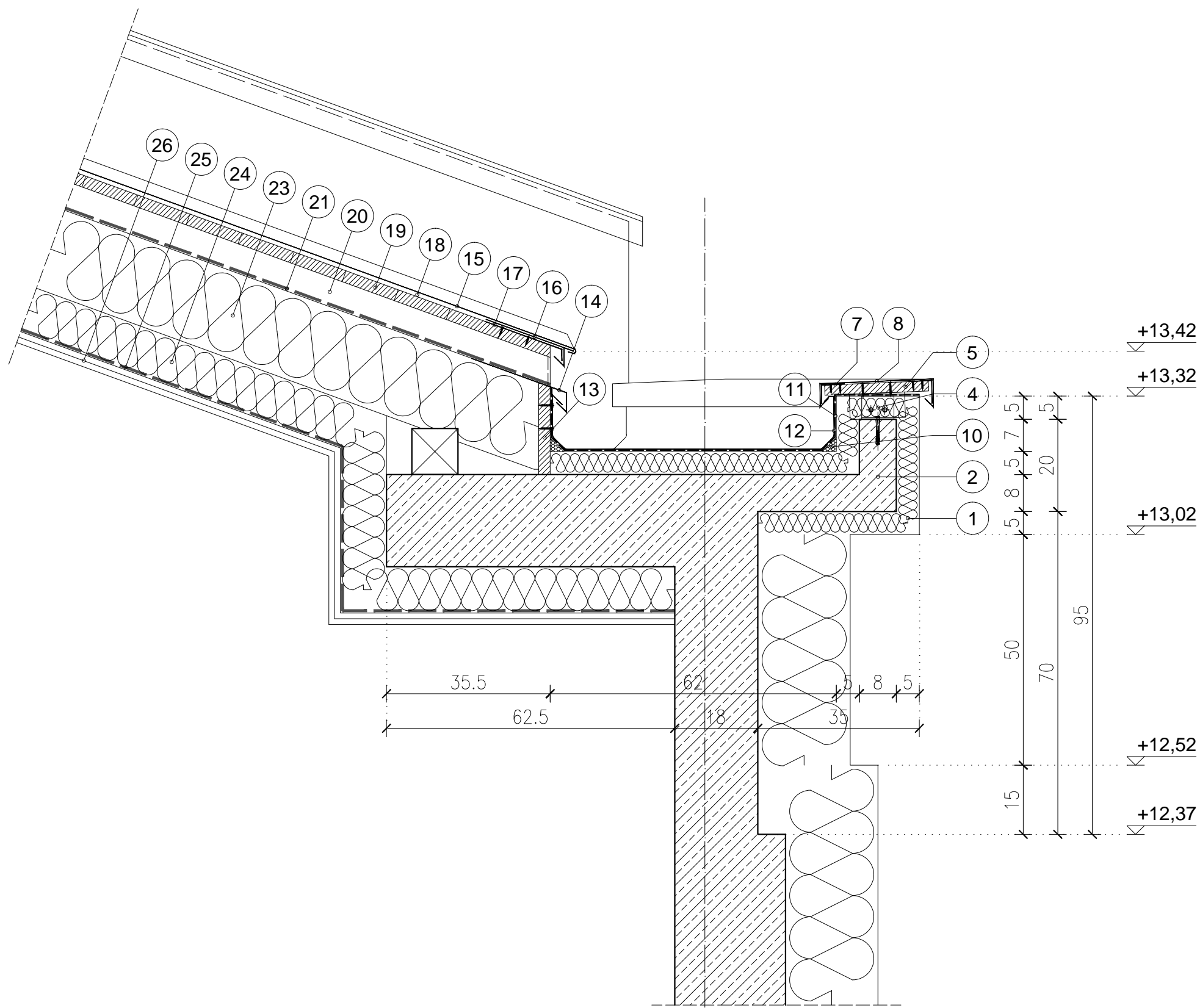
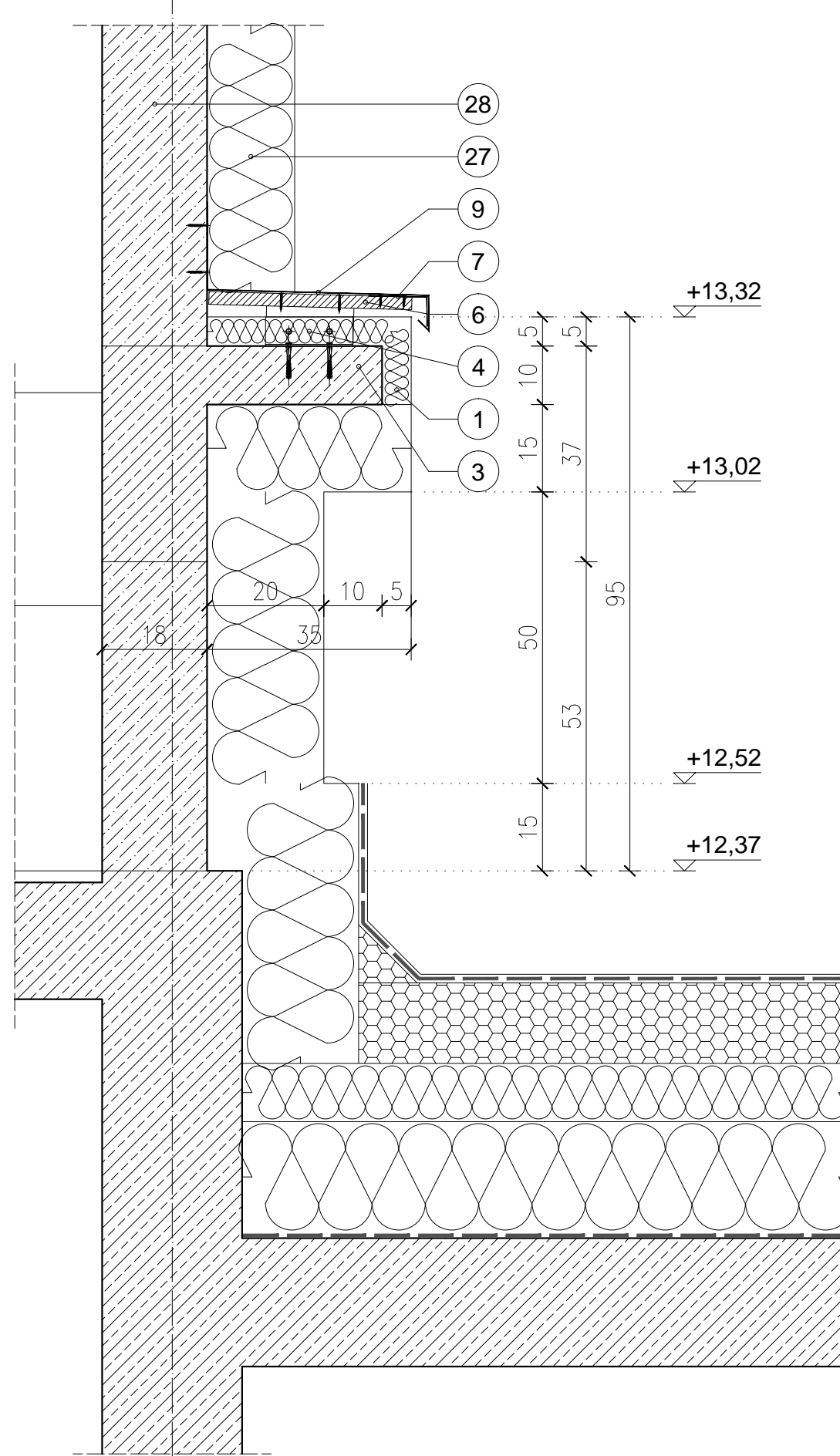


Koryto odpływowe 1 - RDφ 150  
(Skala 1:10)



Koryto odpływowe 2 - RDφ 600  
(Skala 1:10)



Gzyms ścian szczytowych  
(Skala 1:10)

- OBJAŚNIENIA:
- 1 Termoizolacja koryta rynnowego – styropian EPS gr.5cm;
  - 2 Koryto rynnowe – element żelbetowy gr.8cm;
  - 3 Gzyms – element żelbetowy gr.10/18cm;
  - 4 Konsole mocujące – skręcane kątowniki profilujące spadek 2x 50x50x5mm;
  - 5 Mocowanie obróbki blacharskiej – płyta OSB 22,5x2,2cm;
  - 6 Mocowanie obróbki blacharskiej – płyta OSB 35x2,2cm;
  - 7 Pas mocujący – blacha ocynkowana gr.1mm;
  - 8 Obróbka blacharska atyki – blacha tytanowo–cynkowa gr.0,8mm;
  - 9 Obróbka blacharska gzymsu – blacha tytanowo–cynkowa gr.0,8mm;
  - 10 Klin profilujący – styropian EPS laminowany papą 3x3cm;
  - 11 Hydroizolacja koryta rynnowego – papa termozgrzewalna wywinięta na ścianę attykową gr.5,2mm;
  - 12 Koryto rynnowe – blacha tytanowo–cynkowa gr.0,8mm;
  - 13 Deska czołowa – deska drewniana 10x2,5cm;
  - 14 Kapinos dla szczeliny wentylacyjnej – blacha tytanowo–cynkowa gr.0,8mm;
  - 15 Pokrycie dachu – blacha tytanowo–cynkowa gr.0,7mm łączona na rąbek stojący;
  - 16 Obróbka blacharska okapu – blacha tytanowo–cynkowa gr.0,8mm;
  - 17 Usztywnienie pasu okapowego – blacha ocynkowana gr.1mm;
  - 18 Pokrycie dachu – mata strukturalna gr.8mm;
  - 19 Pokrycie dachu – deskowanie drewniane 2,5x12cm;
  - 20 Pokrycie dachu – kontrłaty drewniane 6x8cm;
  - 21 Pokrycie dachu – folia paroprzepuszczalna PP gr.0,6–0,8mm;
  - 22 Konstrukcja dachu – krokiew drewniana 8x18cm;
  - 23 Konstrukcja dachu – krokiew drewniana 8x18cm z przestrzeń wypełnioną wełną mineralną gr.18cm;
  - 24 Obudowa – stelaż obudowy skosów strychu z profili stalowych wypełniony wełną mineralną gr.10cm;
  - 25 Paroizolacja – Folia PE;
  - 26 Obudowa strychu – płyta gipsowo–kartonowa ogniochronna 2x1,25cm;
  - 27 Termoizolacja ściany zewnętrznej – styropian EPS gr.15cm;
  - 28 Ściana zewnętrzna – bloczek silikatowy gr.18cm;
  - 29 Sztucer (lej spustowy) – blacha tytanowo–cynkowa gr.0,8mm;
  - 30 Rura spustowa – blacha tytanowo–cynkowa gr.0,8mm;
- UWAGI:
- Koryto należy wykonać ze spadkiem 0,5–1,0% w kierunku koszy zlewowych;
  - Stosować systemowe profile oraz akcesoria montażowe dedykowane dla pokryć dachowych z blachy płaskiej;
  - Projektowane rozwiązanie na etapie wykonawstwa należy opracować warsztatowo pod nadzorem wybranego producenta;

INWESTOR	
Starostwo Powiatowe we Włocławku ul. Cyganka 28, 87-800 Włocławek	
ZESPÓŁ PROJEKTOWY	
<b>WAW</b> BIURO PROJEKTOWANIA I REALIZACJI ARCHITEKTURY UL. CYGANKA 7 87-800 WŁOCŁAWEK e-mail: wlozimirzkaniewski@wp.pl	
PROJEKTANT	mgr inż. arch. WŁODZIMIERZ WITWICKI KPOIA NR KP-0021 nr upr.: WBPP-NN-8386-5/279 Wk w specjalności architektonicznej
SPRAWDZAJĄCY	mgr inż. arch. BARTŁOMIEJ BABIŃSKI KPOIA nr KP-0210 nr upr.: KPOKK IA 18/2005 w specjalności architektonicznej
OBIEKT	
BUDOWA POWIATOWEGO CENTRUM ZDROWIA WE WŁOCŁAWKU 87-800 Włocławek, ul. Wyszyńskiego; Dz. nr: 21/2, 21/8, 21/9, 21/10, 21/11, 21/12, 21/13, 21/14 KM35 obręb 0350 Włocławek	
STADIUM	
PROJEKT WYKONAWCZY	
BRANŻA	
ARCHITEKTURA	
TYTUŁ RYSUNKU	
KORYTA ODPIŁYWOWE UKRYTE W GZYMŚIE ORAZ GZYMŚ ŚCIAN SZCZYTOWYCH	
DATA WYDANIA	30.09.2020
NR RYSUNKU	E1_D-2
PRAWA AUTORSKIE ZASTRZEŻONE. NIEJEDYNY PROJEKT JEST PRZEDMIOTEM PRAWA AUTORSKIEGO I CHRONIONY JEST AUTORSKIMI PRAWAMI OSOBISTYMI I AUTORSKIMI PRAWAMI MAJĄTKOWYMI. JAKO AUTOR ARCHITEKTONICZNY ARCHITEKTONICZNO-URBANISTYCZNY, URBANISTYCZNY NA PODSTAWIE USTAWY Z DNIA 12.1994 O PRAWIE AUTORSKIM I PRAWACH POKREWNYCH (Dz.U. nr 90 z 2005, z późn. zm.)	
NR STRONY	SKALA 1:10